

	Artikel	Verlag	ISBN-Nummer	Preise
Deutsch	Jo-Jo 2, Sprachbuch zum Hineinschreiben Arbeitshefte A und B im Paket	Cornelsen	978-3-06-084632-0	20,25 €
	Richtig schreiben 2	Jandorf	978-3-96081-132-9	6,90 €
	Karibu Schreiblehrgang Schulabschlusschrift (SAS)	Westermann	978-3-14-120929-7	11,50 €
Mathe	Welt der Zahl 2 – Arbeitsheft	Westermann	978-3-14-106112-3	10,25 €
	Welt der Zahl 2 – Zahlenwerkstatt Rechentrainer 2	Westermann	978-3-14-106196-3	8,25 €
	Welt der Zahl 2 – Verbrauchsmaterial	Westermann	978-3-14-106105-5	22,95 €

80,10€

- 1 Schreibheft DIN A4, Lineatur 2, Kontrastlineatur
- 1 Kieserblock DIN A4, Lineatur 2, Kontrastlineatur
- 1 Lineal, 18-20cm (durchsichtig, fest)
- 5 Schnellhefter DIN A4 aus Pappe (rot, blau, lila, gelb, grün, orange)
- 1 stabile Postmappe
- 1 Radiergummi (Markenqualität)
- 1 Anspitzer im Behälter mit Deckel für zwei Stiftgrößen
- 1 Schere ca. 15 cm lang, mit Spitze (keine „Kinderschere“)
- 1x Buntstifte (Markenqualität)
- 2 weiche dicke Schreiblernstifte - Bleistifte (dreieckig)
- 2 Klebestifte (Klebstoff bitte nicht farbig!)
- 1 Federtasche
- 1 Malblock DIN A4, 100 Blatt
- DIN A3 Sammelmappe
- je 1 Borstenpinsel Nr. 8, 10 und 14 (kurz, keine Haarpinsel)
- 1 Tuschkasten mit 12 Farben nach DIN 5023 und mit Deckweiß
- 1 altes Hemd oder T-Shirt zum Tuschen mit kurzen Ärmeln
- 1 Turnbeutel mit Sportsachen, festen Turnschuhen mit Klettverschluss und heller Sohle sowie 2 Haargummis bei langen Haaren
- 1 Paar Hausschuhe oder Sandalen



Zu Beginn des neuen Schuljahres überweisen Sie bitte 10 € Kopier- und Bastelgeld und 10 € für das Gewaltpräventionstraining.

Davon wird auch das neue Basbergbuch bezahlt.

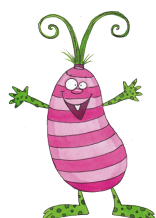
Bitte überweisen Sie 20 € auf das Konto:

Basbergschule – Land Niedersachsen

DE57 2545 0110 0031 0545 47

NOLADE21SWB

Im Verwendungszweck soll stehen: Name Lehrerin, Name des Kindes (Bsp. Frau Henke, Lisa Müller)



Wir freuen uns weiterhin auf eine gute Zusammenarbeit und wünschen Ihnen und Ihren Kindern schöne, erholsame Ferien!

N. Trappe, S. Nasse und K. Henke